



MARZO 2026



GLOBAL
VALORES



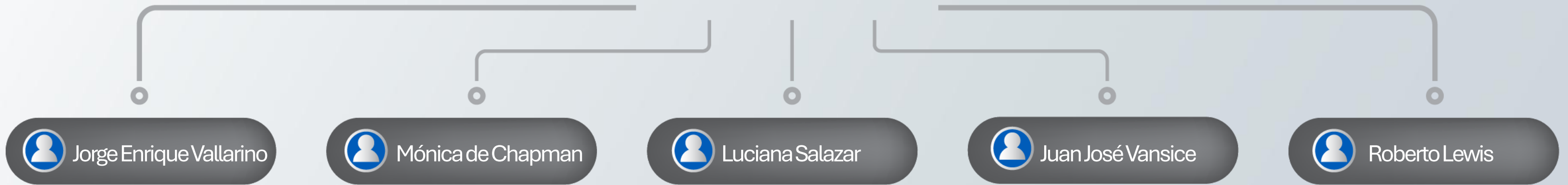
Audiencia de la Presentación

Las opiniones y contenidos compartidos en esta presentación son de carácter informativo y no deben interpretarse como una recomendación de compra, venta, oferta o cualquier otro tipo de operación de inversión, ni como una solicitud para realizar transacciones o atraer clientes.

El rendimiento pasado de las estrategias o activos expuestos en esta presentación puede no continuar o ser contrario o desfavorable, y el desempeño pasado no es indicativo ni garantía de rendimientos a futuro. La información contenida en esta presentación se considera adecuada, pero puede no ser exacta, completa o actualizada y ninguna persona debe actuar tomando como base esta información.

La presente presentación no representa una recomendación de inversión por lo que cualquier decisión basada en la misma no deberá tomarse sin previamente consultar su asesor de inversiones a fin de analizar su situación personal, perfil de riesgo como inversionista y objetivos financieros.





Comité de Inversión

- Jorge Enrique Vallarino
- Manuel Abascal
- Luis Castellero
- Luis Cargiulo
- Mónica de Chapman
- Irving Becerra
- Alex Diaz

Equipo del Fondo

- Andrés Batista
- Gabriela Pasco

Puntos clave a considerar

Descripción

- Es una sociedad de inversión cerrada enfocada en una estrategia de renta fija.
- Transa sus acciones a través de la Bolsa de Valores de Panamá.
- La administración del fondo se hace a través de un manejo profesional y dedicado.

Objetivos

- Obtener retornos netos a corto plazo, invirtiendo en un portafolio diversificado.
- Preservar el capital, atrayendo retornos sostenibles e invirtiendo principalmente en instrumentos de renta fija con buena calidad crediticia.
- Diversificar en el mercado local con inversiones puntuales en los mercados regionales.

Diversificación

- 76 emisores.
- Emisor más grande representa el 4.54% de la cartera (10 más grandes: 28.03%)
- Inversiones en Panamá representan el 29.70% de la cartera.

Oportunidades

- Trazar estrategias de inversión manteniendo las mejores prácticas de gobierno corporativo.
- Permite medir la diversificación por región, industria, plazo, instrumento, liquidez, calidad crediticia.

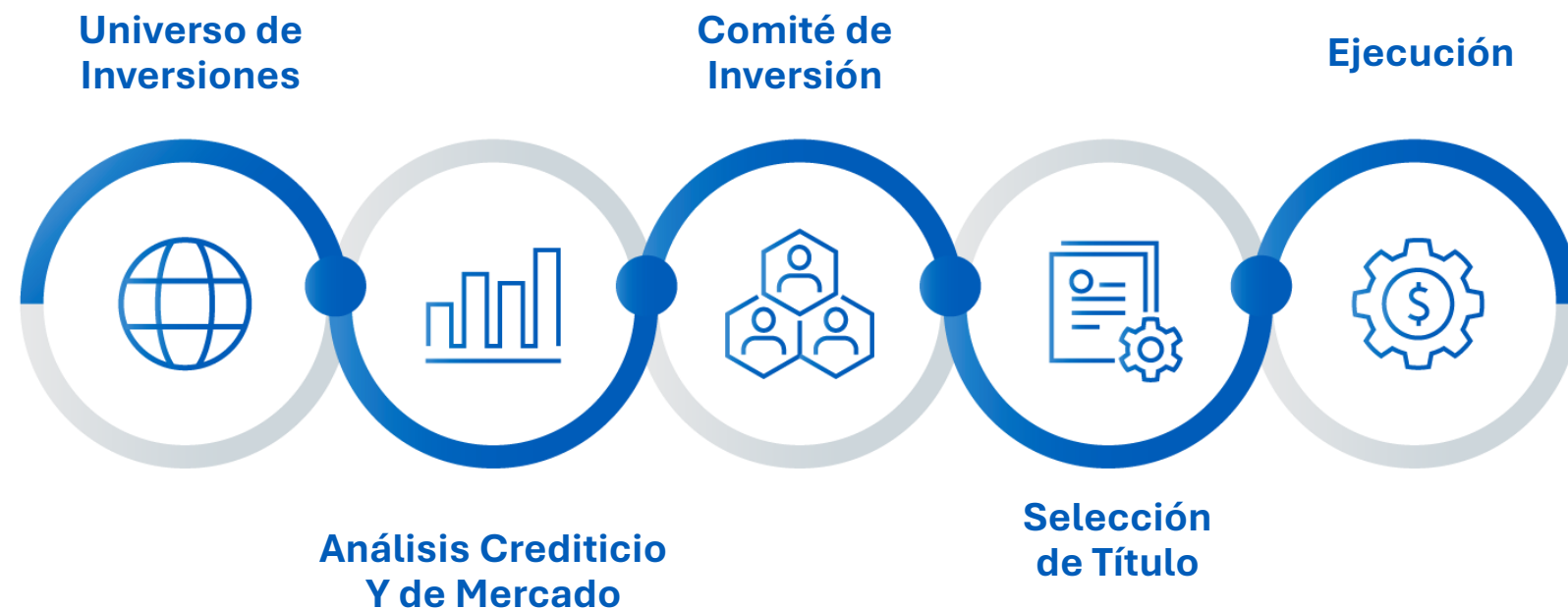
¿Por qué invertir en FGLOBAL?

- Excelente rendimiento por el riesgo asumido.
- Solo distribuimos dividendos generados en el mes, no pagamos capital.
- Realizamos un análisis fundamental de las compañías.
- Valorización diaria de los títulos mediante proveedores externos de precios.
- Recomendamos no invertir en otros fondos mutuos, ya que no somos un fondo de fondos. Un fondo que invierte en otros fondos suelen generar doble comisión.



Proceso de Selección de Títulos

Contamos con un proceso de selección dinámico, analizando cada oportunidad de inversión desde una perspectiva de riesgo y rentabilidad.



Construcción de Portafolio

Para cada título se analiza su nivel de riesgo tomando en cuenta la duración y convexidad del mismo.

Se construye en base a límites de diversificación establecidos en la Junta Directiva.



Principales Estadísticas del Fondo

Estadísticas Generales

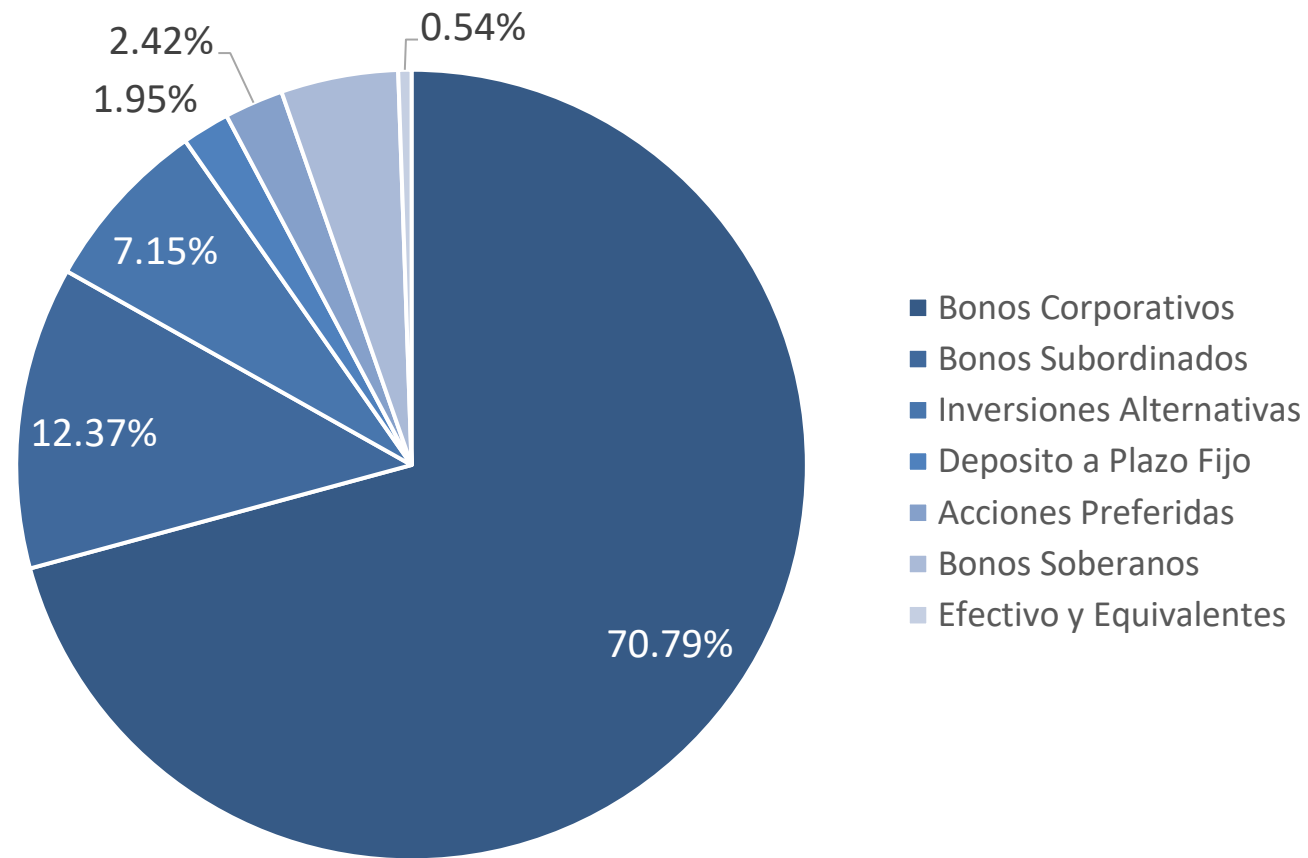


FONDO GLOBAL
DE INVERSIONES

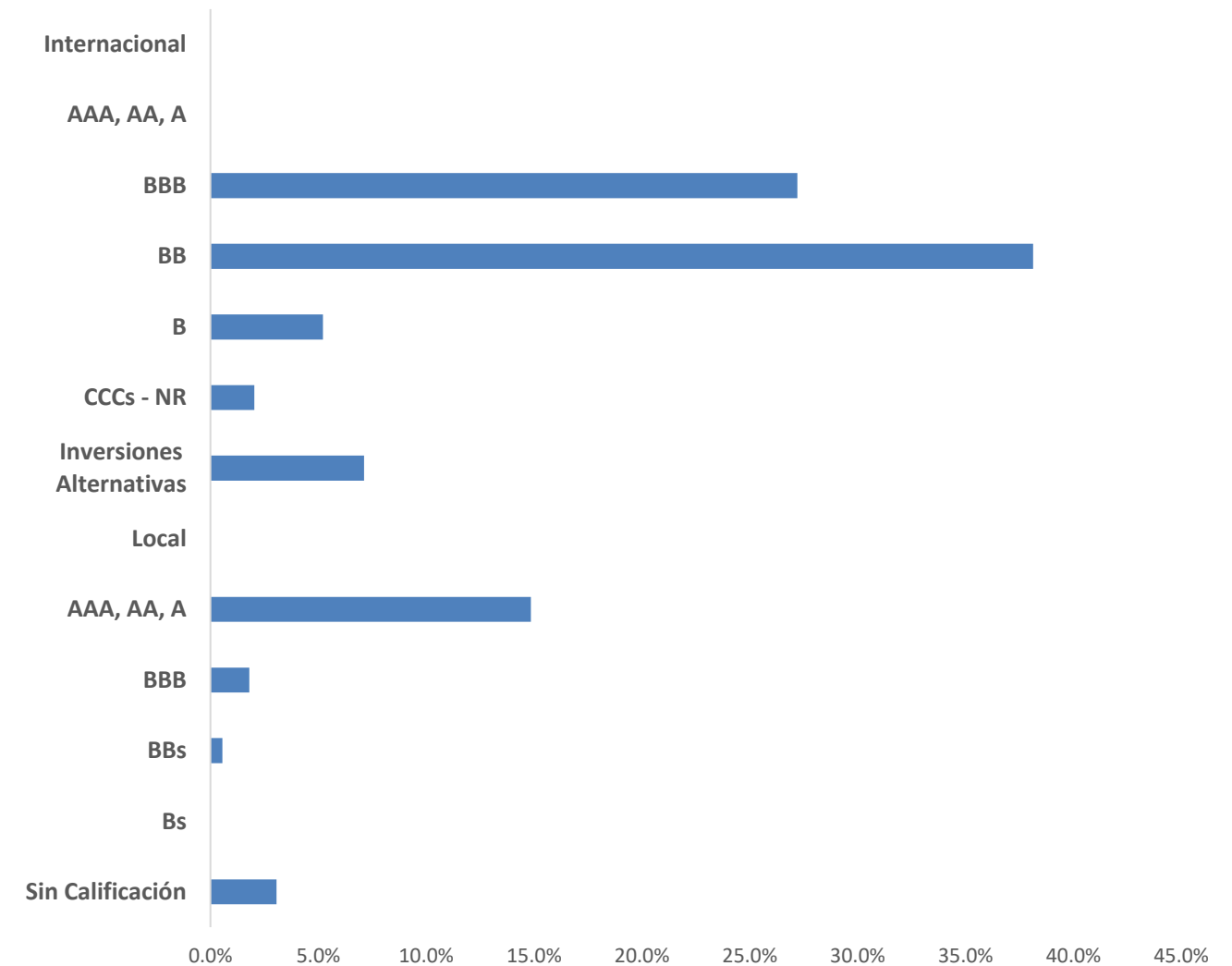
VNA	US\$9.1537
Activos netos	US\$63,223,426.95
Acciones en circulación	6,851,440.6565
Domicilio	República de Panamá
Tipo de Fondo	Cerrado
Fecha de inicio	Mayo 4, 2017
Moneda	USD
Posiciones	98
Emisores	77

Inversión mínima	\$10,000.00
Frecuencia Dividendo	Mensual
Valorización	Diaria
Suscripción	Mensual
Admin./Custodia	1.00%
Distribución para el mes*	5.75%
Distribución para el año*	5.75%
Duración Modificada	3.49
Vida Promedio	4.76 años

Asignación de Activos



Distribución por Calificación

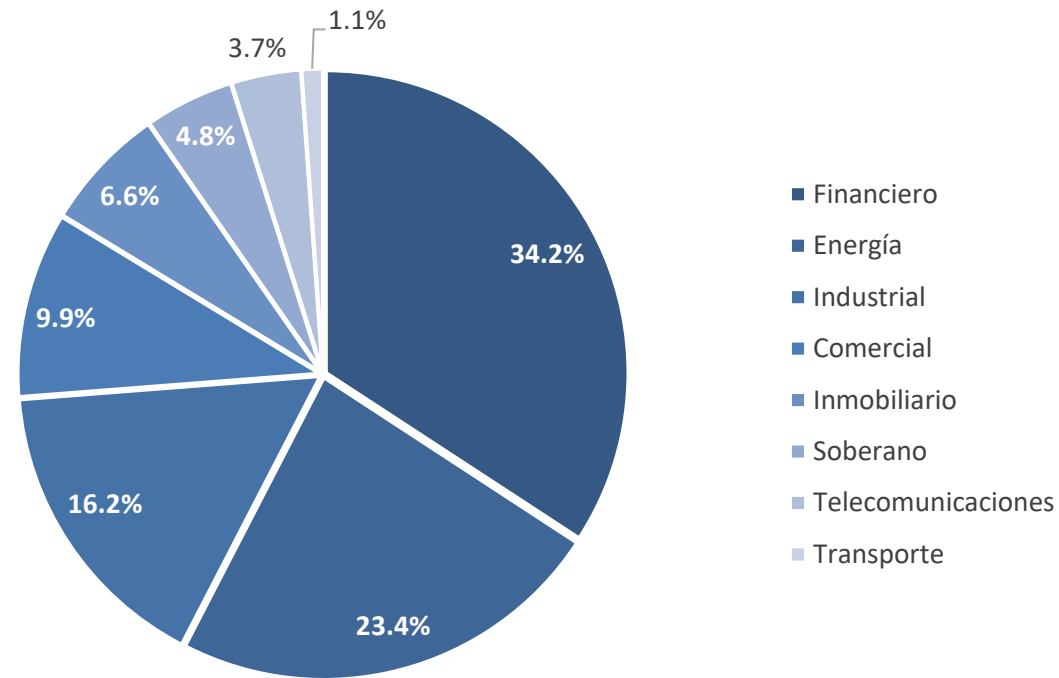


Principales Emisores

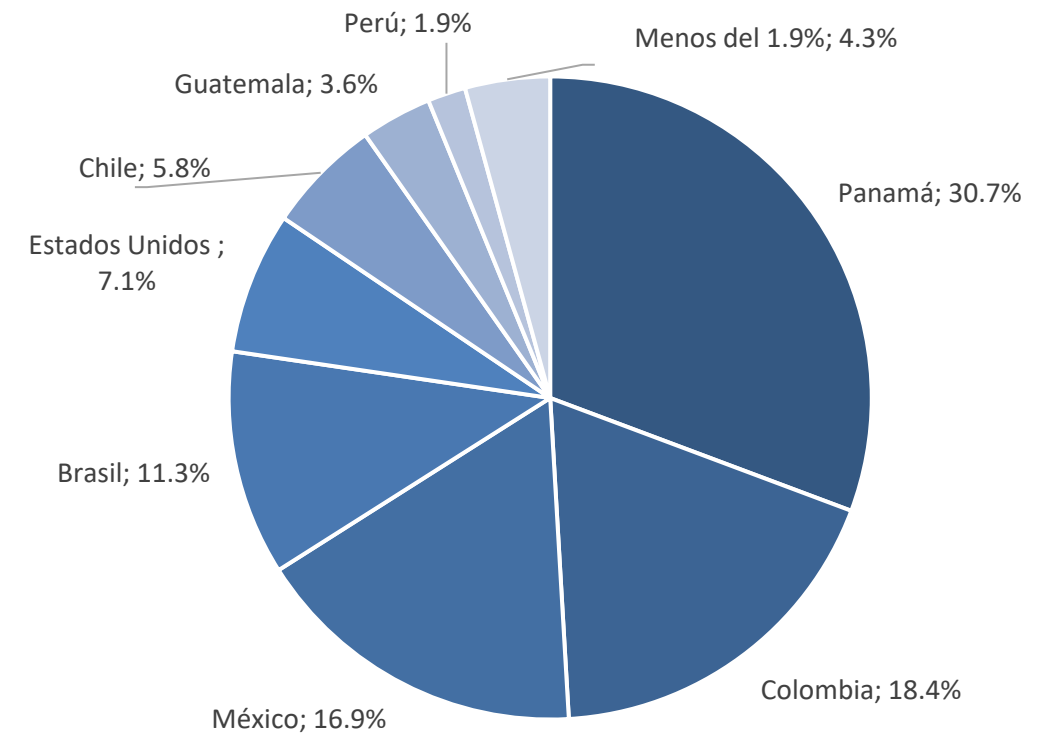
Global Bank Corporation	4.69%
República de Panamá	3.75%
AES Andes	3.07%
Blackstone Private Credit Fund	2.73%
PEMEX	2.57%

Cemex SAB de CV	2.55%
Ecopetrol	2.30%
Grupo Nutresa	2.17%
BBVA Bancomer SA Texas	2.14%
Adecoagro	2.11%

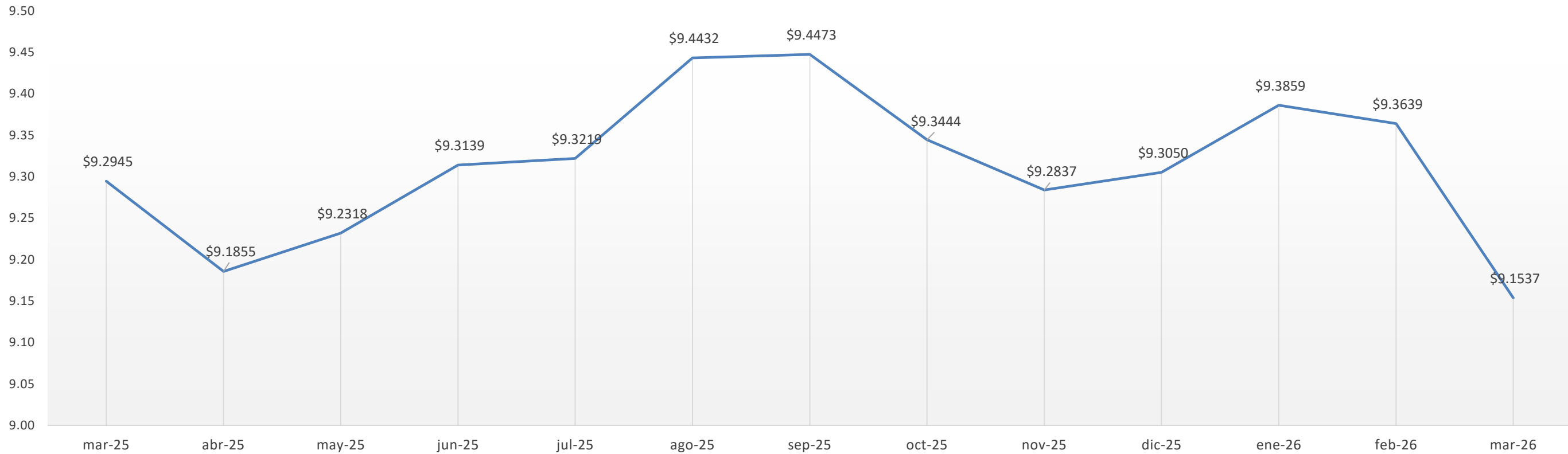
Distribución por Sector



Distribución Geográfica



Evolución del VNA





FONDO GLOBAL
DE INVERSIONES



GLOBAL
VALORES